



## Informatica PowerCenter

La base para la integración de datos empresariales



## La información adecuada en el momento preciso: clave para lograr agilidad empresarial y ventaja competitiva

Las potentes fuerzas del mercado (globalización, legislación vigente, fusiones, adquisiciones o subcontratación de procesos empresariales) constituyen un foco de presión para aumentar la agilidad de su empresa. Su negocio necesita acceder a todos sus datos más rápidamente que nunca.

¿Cómo debe responder su organización de IT? ¿Cómo puede acceder, analizar, limpiar, integrar y entregar datos críticos en el momento, lugar y forma adecuados para ayudar a su empresa a mantenerse ágil y competitiva?

### Retos comunes para su organización de IT

#### Datos más complejos

Su organización de IT gestiona unos datos que son más complejos, poseen más formatos y proceden de más sistemas que nunca, tanto internos como externos a su organización. ¿Cómo puede proporcionar una vista única y exhaustiva de sus activos de información crítica? ¿Cómo gestiona la complejidad de los datos de su empresa? ¿Cómo gestiona el volumen, la latencia, los múltiples formatos y las estructuras de esos datos?

#### Aumento de las demandas del negocio

La información oportuna estimula todas las iniciativas competitivas de su empresa, como los programas de gobierno de datos, riesgo y cumplimiento de normativas, así como las fusiones y adquisiciones. ¿Cómo puede conseguir que los datos estén disponibles en el momento y la forma precisos (por lotes, en tiempo real o en tiempo casi real) para aumentar así la eficiencia operativa?

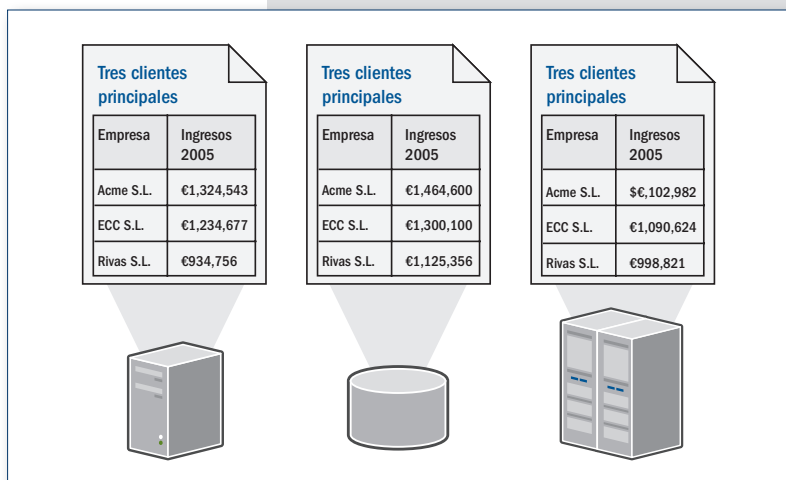
#### Reducción de los presupuestos de IT

Cada iniciativa empresarial genera un nuevo proyecto de IT y todos los proyectos de IT requieren integración de datos. ¿Cómo puede su organización de IT volver a utilizar la lógica y las competencias de integración de datos en todos los proyectos para mantener los costes de IT bajo control?

#### Proliferación de los problemas relacionados con la calidad de datos

El negocio ha de tomar decisiones de forma rápida y basándose en unos datos fiables.

¿Cómo puede su organización de IT prevenir proactivamente la proliferación de datos dudosos, incoherentes o imprecisos por toda la empresa? ¿Cómo puede resolver los problemas relacionados con la calidad de datos desde su origen?



¿Qué informe es correcto? La falta de una vista única y exhaustiva de los activos de información crítica pone en riesgo a su empresa.

## Entrega de la información adecuada en el momento oportuno gracias a Informatica PowerCenter

Informatica® PowerCenter® es una plataforma global y unificada de integración de datos que permite acceder, descubrir e integrar datos de prácticamente cualquier sistema y en cualquier formato, para distribuirlos por toda la organización a la velocidad deseada.

Gracias a su alta disponibilidad, elevado rendimiento y completa escalabilidad, PowerCenter sirve de base para todos los proyectos de integración de datos e iniciativas de integración empresarial que se llevan a cabo en todo el negocio. Por ejemplo:

- Migración y consolidación de datos.
- Sincronización y replicación de datos.
- Data warehouses empresariales y operational data stores.
- Gestión de datos maestros.
- Integración de datos en toda la empresa.
- Gobierno de datos.
- Arquitecturas Orientadas a Servicio (SOA)
- Centros de competencia de integración.

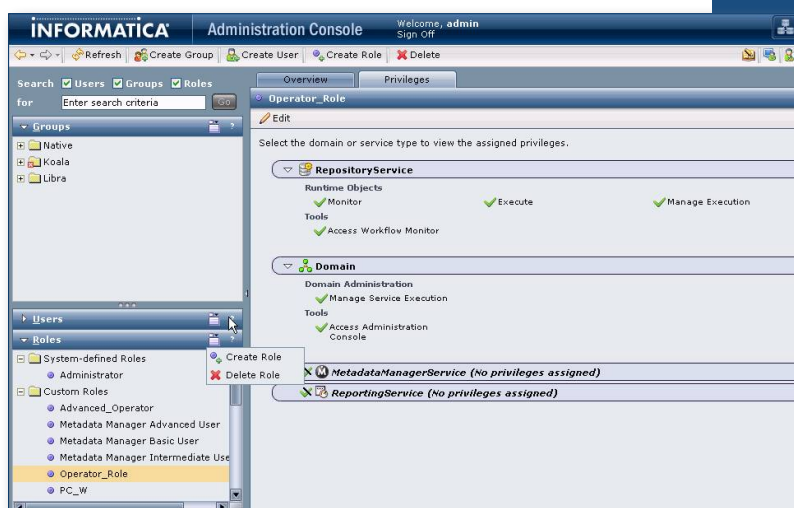
### Maximización del valor empresarial de los datos

Los analistas empresariales, las organizaciones de IT y los equipos globales de desarrollo confían en PowerCenter para maximizar el valor empresarial de los datos.

- **Analistas empresariales.** PowerCenter suministra datos fiables y oportunos a toda la empresa (por lotes, en tiempo real, casi real o bajo demanda) para cubrir las necesidades analíticas y operativas del negocio. Sus completas funciones de auditoría y creación de informes permiten a los analistas empresariales encargarse de iniciativas de gobierno, riesgo y conformidad normativa.
- **Gestión de IT.** PowerCenter proporciona un rendimiento y una escalabilidad incomparables, así como una alta disponibilidad, para ayudar a las organizaciones de IT a desplegar y gestionar proyectos de integración de datos de misión crítica en toda la empresa, al mismo tiempo que disminuye los costes y el tiempo de desarrollo.
- **Desarrolladores y equipos globales de IT.** PowerCenter estimula la colaboración entre el negocio y la organización de IT, así como entre equipos globales de desarrollo. Además, permite a los equipos mantener, compartir y reutilizar las definiciones y la lógica del mapping de datos en todos los proyectos y plataformas. Por otro lado, la eliminación de la recodificación se traduce en una mayor productividad y una aceleración de la obtención de resultados.

### VENTAJAS DE POWERCENTER

- Proporciona la información adecuada, en el momento preciso, para satisfacer las necesidades, tanto analíticas como operativas, del negocio.
- Responde a la demanda de un despliegue de misión crítica para toda la empresa, utilizando una plataforma de integración de datos segura y escalable.
- Reduce los costes de desarrollo y despliegue de los proyectos de IT aumentando la productividad entre equipos y la colaboración interfuncional.



Con la consola de Administración de PowerCenter puede centralizar todas las tareas de configuración y de control para garantizar la reutilización del trabajo de desarrollo en proyectos y plataformas sin necesidad de recodificación.



## Características clave de Informatica PowerCenter

### Acceso universal a los datos

Empleando una única plataforma, Informatica PowerCenter proporciona acceso a más tipos de datos empresariales que cualquier otro producto del mercado. En combinación con Informatica PowerExchange® y la gama de opciones de PowerCenter, esta solución le permite acceder a prácticamente cualquier tipo de dato empresarial, incluyendo:

- Datos estructurados, no estructurados y semi-estructurados.
- Datos relacionales, mainframe, archivos y basados en estándares.
- Datos de colas de mensajes.

PowerCenter accede a los datos y los entrega en el momento y en la forma en que el negocio lo exige. La plataforma ofrece un acceso a los datos en tiempo real o por lotes, o bien empleando la captura de cambios (CDC, Change Data Capture).

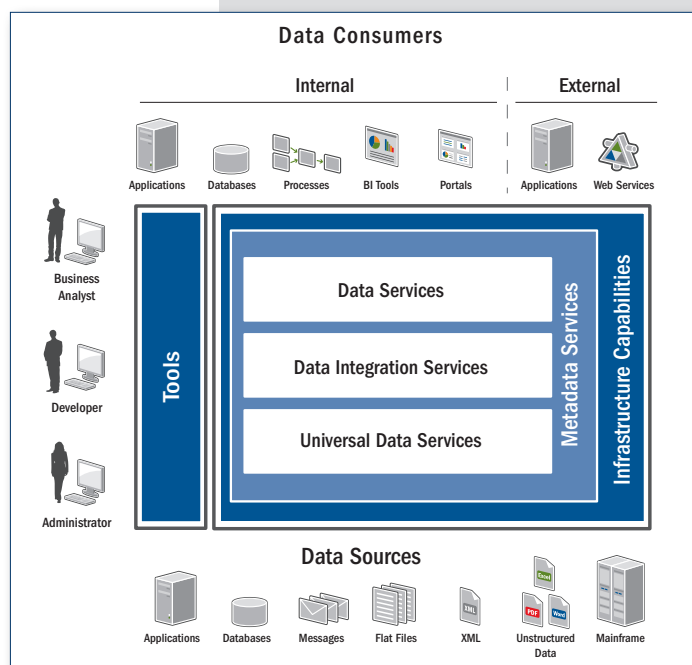
### Integración de datos de misión crítica en toda la empresa

Sólo PowerCenter puede llevar a cabo una integración de datos de misión crítica a nivel empresarial desde una única plataforma. Ningún otro producto puede gestionar una gama más amplia de iniciativas de integración de datos.

PowerCenter y su gama de opciones satisfacen las demandas empresariales respecto a seguridad, rendimiento, escalabilidad, colaboración y gestión por medio de potentes funcionalidades como:

- Alta disponibilidad / failover / recuperación automática.
- Compatibilidad con grid computing.
- Optimización del rendimiento con envío de procesos a la base de datos ( Pushdown optimization).
- Partición dinámica.
- Gestión de metadatos.
- Desarrollo por equipos.
- Enmascaramiento de datos.

PowerCenter ofrece una serie de funciones únicas que ayudan a las organizaciones de IT a afrontar el crecimiento exponencial del volumen de los datos y la necesidad de una integración en tiempo real de los datos de todos los sistemas. Esta plataforma, concebida para responder a las necesidades de misión crítica de un centro de competencia de integración, constituye la base ideal para las iniciativas complejas de integración de datos en toda la empresa.



Gracias a su arquitectura de metadatos, PowerCenter constituye la base ideal para la integración de datos en toda la empresa.



Metadata Manager, una función clave de PowerCenter Advanced Edition, proporciona un linaje completo de todos los datos para obtener un mayor enfoque de las complejas relaciones entre los datos y dotar así de fiabilidad a las decisiones empresariales basadas en los mismos.

## Productividad de los equipos globales de IT

PowerCenter permite a los equipos globales de desarrollo, así como a los equipos interfuncionales de IT y de analistas empresariales, trabajar juntos de una forma más eficaz y eficiente. La plataforma mejora la colaboración entre la organización de IT y el negocio para llevar a cabo y gestionar correctamente las iniciativas de gobierno, riesgo y conformidad normativa, así como para aumentar la eficiencia operativa.

PowerCenter presenta todo un abanico de características diseñadas pensando especialmente en los desarrolladores, los responsables de calidad, los administradores de producción y los equipos globales de IT. Entre estas características cabe destacar:

- Una arquitectura de metadatos flexible que estandariza y reutiliza definiciones en todos los proyectos y plataformas, eliminando así la necesidad de recodificación.
- Un conjunto de sólidas herramientas visuales para gestionar el desarrollo y la administración, así como unas potentes herramientas de productividad a fin de facilitar la colaboración entre arquitectos, analistas y desarrolladores.
- Capacidades de desarrollo por equipos, que automatizan y controlan los despliegues en todos los entornos, ubicaciones y equipos para acelerar su desarrollo y, al mismo tiempo, simplificar la administración y reducir los costes del mantenimiento continuo.
- Metadata Manager, que consolida metadatos en un único catálogo de integración para ofrecer un mayor enfoque de las complejas relaciones entre los datos y dotar así de fiabilidad a la información en la que se basan las decisiones empresariales.







## Características nuevas y mejoradas de Informatica PowerCenter

### Mejor acceso a datos fiables y oportunos

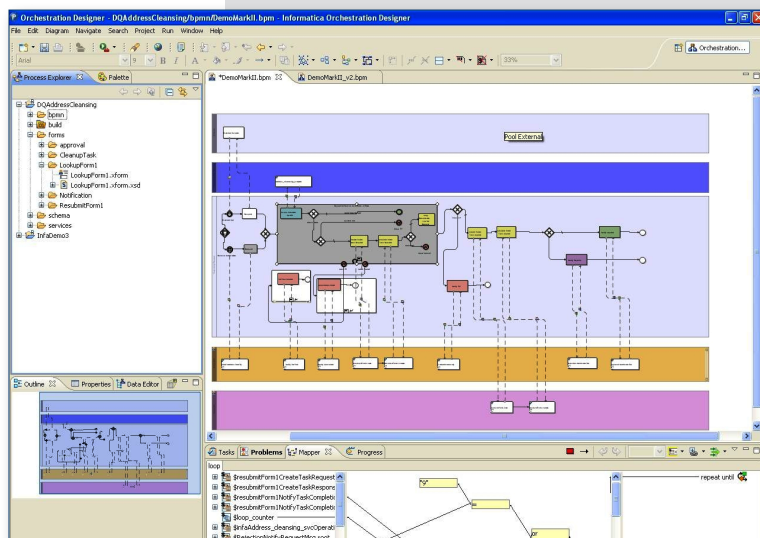
- Integración de datos en tiempo real con el nuevo PowerCenter Real Time Edition.
- Más potentes capacidades de linaje de datos de Metadata Manager, una característica clave de PowerCenter Advanced Edition.

### Una mejor colaboración interfuncional para aumentar la productividad

- PowerCenter Real Time Edition gestiona procesos de integración de datos, así como flujos de trabajo con participación humana, entre los que se incluyen las tareas relacionadas con la calidad de datos.
- Avanzadas funciones de análisis de impacto y de colaboración de Metadata Manager; una característica clave de PowerCenter Advanced Edition.
- Nuevas herramientas de productividad en PowerCenter Standard Edition (Reference Table Manager, Mapping Architect for Visio y Mapping Architect for Excel) para mejorar la colaboración entre arquitectos, analistas y desarrolladores.
- Gestión unificada de usuarios, grupos, privilegios y roles.
- Herramientas de pruebas y de control de mayor alcance.
- Generación de mappings más potente.
- Nuevo asistente de configuración, así como una herramienta comparativa de repositorio y de la ejecución de flujos de trabajo.

### Una plataforma más segura y escalable

- El nuevo PowerCenter Real Time Edition, con robustas capacidades de procesamiento de datos por lotes y de integración de datos en tiempo real, funciona con un motor escalable y fiable de latencia cero.
- Nueva opción PowerCenter Data Masking para proteger la información sensible y privada.
- Mayor potencia de la opción PowerCenter Pushdown Optimization para impulsar el rendimiento del sistema.
- Nueva gestión granular de permisos y de privilegios, así como nuevos perfiles del sistema operativo.
- Mayor escalabilidad de los servicios de datos e integración de LDAP.
- Nueva ejecución simultánea de flujos de trabajo de PowerCenter.



PowerCenter Real Time Edition permite orientar los flujos de trabajo humanos y la integración de datos hacia procesos para poder dar soporte a requisitos de integración de datos avanzados.

## Las ediciones de PowerCenter satisfacen todas las necesidades de integración de datos

Como cada proyecto de integración de datos es distinto y engloba diversas variables (volumenes de datos, requisitos de latencia, infraestructura IT y metodologías), Informatica ofrece tres ediciones de PowerCenter para satisfacer las necesidades específicas de cada proyecto y de cada organización. El departamento de ventas de Informatica le ayudará a escoger la edición de PowerCenter más adecuada para su negocio.

### PowerCenter Standard Edition

PowerCenter Standard Edition es una plataforma global y unificada de integración de datos que permite acceder, descubrir e integrar datos de prácticamente cualquier sistema y en cualquier formato, para distribuirlos por la organización y mejorar la eficiencia operativa. Sus características clave son, entre otras:

- Servidor de integración de datos de alto rendimiento.
- Infraestructura de metadatos global.
- Herramientas visuales para el desarrollo y administración centralizada.
- Herramientas de productividad para facilitar la colaboración entre arquitectos, analistas y desarrolladores.

### PowerCenter Real Time Edition

PowerCenter Real Time Edition amplía las capacidades de PowerCenter Standard Edition para integrar y proporcionar datos operacionales en tiempo real. Diseñada para aportar simplicidad y flexibilidad, esta edición ofrece una plataforma de integración de datos, unificada e integral, que desarrolla y entrega servicios de datos complejos para dar respuesta a todas las necesidades del negocio. Se trata de una edición especialmente indicada para aumentar el valor de las arquitecturas orientadas a servicios. Entre sus características clave cabe destacar las siguientes:

- Captura de datos modificados para fuentes de datos relacionales.
- Integración con sistemas de mensajería.
- Soporte integrado para la creación de servicios de datos escalables.
- Partición dinámica con paralelismo de datos inteligente.
- Organización de procesos y capacidades de flujo de trabajo humano.

### PowerCenter Advanced Edition

PowerCenter Advanced Edition cumple los requisitos de organizaciones que están estandarizando la integración de datos a nivel empresarial en numerosos proyectos y departamentos. Esta edición combina todas las capacidades de PowerCenter Standard Edition y presenta otras que son idóneas para la gestión de datos y los centros de competencia de integración. Algunas de estas capacidades son:

- Partición dinámica con paralelismo de datos inteligente.
- Potentes funcionalidades de análisis de metadatos.
- Funcionalidades de desarrollo por equipos.
- Funcionalidades de creación de informes y perfilado de datos basadas en tecnología Web.
- Funcionalidades de orquestación de procesos y workflows humanos.

## OPCIONES DE POWERCENTER

La gama de opciones de PowerCenter amplía las capacidades esenciales de la plataforma de integración de datos empresariales. El departamento de ventas de Informatica le ayudará a escoger las opciones de PowerCenter más adecuadas para su negocio.

- Data Cleanse and Match Option.
- Data Federation Option.
- Data Masking Option.
- Enterprise Grid Option.
- High Availability Option.
- Metadata Exchange Option.
- Partitioning Option.
- Pushdown Optimization Option.
- Team-Based Development Option.



## Ventajas de Informatica PowerCenter

### Proporciona la información adecuada en el momento preciso

Informatica PowerCenter proporciona un acceso universal (por lotes, en tiempo real o en tiempo casi real) a los datos en el momento adecuado. Así, su organización de IT puede entregar datos fiables y oportunos a toda la empresa para dar respuesta a las necesidades analíticas y operativas del negocio. La confianza del negocio en los datos puede aumentar aportando una visibilidad global de sus definiciones, linaje y relaciones, así como incrementando su coherencia y precisión. PowerCenter le ayuda a resolver las dudas de su negocio acerca de su información y le proporciona los datos de alta calidad que necesita, en el momento justo, para que pueda tomar decisiones más adecuadas y oportunas.

### Satisface las exigencias de un despliegue de misión crítica en toda la empresa

Informatica PowerCenter satisface las exigencias empresariales en cuanto a seguridad, escalabilidad y rendimiento, al tiempo que establece una base para las iniciativas de integración de datos en toda la empresa. Así, su organización de IT puede escalar sus proyectos de manera económica para satisfacer la creciente demanda de información, ahorrar en costes de hardware y reducir los gastos y riesgos derivados de la inactividad de los datos. Gracias a las características de seguridad para centros de competencia de integración de PowerCenter, también disminuirá el riesgo de vulneración de la seguridad y de la confidencialidad.

### Mejora de la productividad entre equipos y de la colaboración interfuncional

Informatica PowerCenter ayuda a los equipos de desarrolladores, analistas y administradores a colaborar más rápido y mejor. Los proyectos de IT pueden administrarse y gestionarse fácilmente en equipos complejos, cuyos miembros poseen funciones y responsabilidades distintas. Gracias a un potente conjunto de herramientas, asistentes y plantillas comunes, estos equipos pueden intercambiar y reutilizar su trabajo y sus resultados de forma sencilla. PowerCenter reduce los costes de IT estimulando la colaboración, minimizando la complejidad del desarrollo, gestionando el impacto de los cambios, aumentando la productividad y acelerando el tiempo de entrega.

## Más información

Infórmese más sobre Informatica PowerCenter y sobre toda la plataforma de productos de Informatica. Visite [www.informatica.com/es](http://www.informatica.com/es) o llámenos al 902 882 062

## Acerca de Informatica

Informatica es un proveedor líder de software y servicios de integración de datos. Gracias a Informatica, las organizaciones pueden aumentar su valor de negocio integrando todos los activos de información procedentes de cualquier parte de la empresa. Miles de organizaciones de todo el mundo confían en Informatica para disminuir los costes y el tiempo empleados en cubrir sus necesidades en materia de integración de datos, independientemente de la complejidad y la escala de las iniciativas.

“Las capacidades de integración de datos de Informatica PowerCenter permiten obtener una perspectiva completa de áreas clave del negocio, como las ventas, el reconocimiento de ingresos y la planificación de la demanda. Por otro lado, sus capacidades de data warehousing en el momento justo constituyen un marco para derivar información a partir de datos, en cuanto éstos se encuentran disponibles. Así, el consiguiente aumento de la precisión de los pronósticos durante el último año se ha traducido en ganancias de millones de dólares para Electronic Arts”.

—Rajesh Gupta

Programa de gestión de proyectos,  
inteligencia empresarial y servicios  
de datos  
Electronic Arts



**INFORMATICA**  
The Data Integration Company™

Informatica en España: Albasanz 15, 28037 Madrid · Constitución 1, 08960 Sant Just Desvern, Barcelona  
Teléfono: 902 882 062. Fax: 933 714 895. [www.informatica.com/es](http://www.informatica.com/es)

Sede central mundial: 100 Cardinal Way, Redwood City, CA 94063 (Estados Unidos)  
Teléfono: + (1) 650.385.5000. Fax: 650.385.5500. Número gratuito en Estados Unidos: 1.800.653.9871 [www.informatica.com](http://www.informatica.com)

Sucursales de Informatica en el mundo: Alemania · Australia · Bélgica · Canadá · China · Corea · España · Estados Unidos · Francia · Irlanda · Japón · Países Bajos · Portugal · Reino Unido · Singapur · Suiza

© 2008 Informatica Corporation. Todos los derechos reservados. Impreso en España. Informatica, el logotipo de Informatica y Data Explorer son marcas comerciales o marcas comerciales registradas de Informatica Corporation en los Estados Unidos y en jurisdicciones de todo el mundo. Todos los demás nombres de compañías y productos son nombres comerciales o marcas comerciales registradas de sus respectivos dueños.

6659 (05/30/2008)