



**SAP® BusinessObjects™ EDGE
BI CON INTEGRACIÓN DE DATOS**
LA OPCIÓN PREFERIDA POR LAS
EMPRESAS EN CRECIMIENTO

THE BEST-RUN BUSINESSES RUN SAP™



CONTENIDO

- 3 **Introducción**
- 4 **Business Intelligence para Pymes**
- 5 **BI flexible adaptada a su empresa**
 - 5 Generación de informes, consultas y análisis específicos para los usuarios de la empresa
 - 5 Acceso a datos activos desde Microsoft Office para los usuarios
 - 5 Funciones de análisis exhaustivas para los analistas de la empresa
 - 6 Visualización de cuadros de mando interactivos para ejecutivos y directivos
 - 6 BI móvil para los usuarios de la empresa que se desplazan fuera de la oficina
 - 6 Un despliegue flexible optimiza sus inversiones actuales
- 7 **Datos seguros, transparentes y comprensibles**
- 8 **Una base de datos fiables para respaldar una toma de decisiones correcta**
 - 8 Proporcione datos en cualquier lugar y en cualquier momento
 - 8 Análisis de impacto
 - 8 Trazabilidad de los datos
 - 8 Calidad de los datos
- 9 **Opciones de despliegue rápido para obtener valor en menos tiempo**
- 10 **La opción preferida de Business Intelligence**

Introducción

El software SAP® BusinessObjects™ Edge BI está disponible con la integración de datos. Con esta versión, obtendrá visibilidad en todos los aspectos de sus operaciones empresariales. Puede descubrir nuevas oportunidades de ventas, detectar y solucionar problemas críticos antes de que sea demasiado tarde, tomar decisiones basadas en datos reales y fiables y mejorar el nivel de satisfacción de los clientes o los partners a través de una mejor gestión de la información.

BUSINESS INTELLIGENCE PARA PYMES

OBTENGA VISIBILIDAD EN TODOS LOS ASPECTOS DE SUS OPERACIONES EMPRESARIALES



La versión de SAP BusinessObjects Edge BI que incluye integración de datos es una solución de BI flexible y completa que ayuda a transformar su modo de utilizar la información para hacer avanzar la empresa. La solución proporciona una experiencia de BI simple e intuitiva para el lugar y para el modo en que trabaje, permitiendo búsquedas, dispositivos móviles y cuadros de mando, así como la integración con las conocidas aplicaciones de Microsoft Office.

SAP® BusinessObjects™ Edge BI es la opción de Business Intelligence (BI) para las medianas empresas que desean mejorar los procesos empresariales, descubrir nuevas oportunidades y contar con una ventaja competitiva. Ofrece soluciones asequibles que pueden hacer frente a prácticamente cualquier necesidad de BI, como funciones de consultas, informes y análisis específicos flexibles, cuadros de mando y visualización y calidad e integración de los datos.

La versión de SAP BusinessObjects Edge BI que incluye integración de datos es una solución de BI flexible y completa que ayuda a transformar su modo de utilizar la información para hacer avanzar la empresa. La solución proporciona una experiencia de BI sim-

ple e intuitiva para el lugar y para el modo en que trabaje, permitiendo búsquedas, dispositivos móviles y cuadros de mando, así como la integración con las conocidas aplicaciones de Microsoft Office. Para ayudarle a garantizar el acceso seguro a información fiable, SAP BusinessObjects Edge BI con integración de datos se basa en una acreditada plataforma de inteligencia. Entre sus ventajas se cuentan:

- Funciones flexibles de business intelligence adaptadas a las necesidades de su empresa
- Datos seguros, transparentes y fáciles de entender
- Base de datos fiables para tomar decisiones correctas
- Opciones de despliegue rápido para obtener valor en menos tiempo

BI FLEXIBLE ADAPTADA A SU EMPRESA

CUBRA TODAS LAS NECESIDADES CON UN SOLO PAQUETE ASEQUIBLE

SAP BusinessObjects Edge BI le permite desplegar y utilizar BI para complementar su forma de hacer negocios. Un solo paquete asequible le permite hacer frente de forma rápida y flexible a las diversas necesidades de sus usuarios en toda la empresa y en toda su cadena de valor externa.

Generación de informes, consultas y análisis específicos para los usuarios de la empresa

Con SAP BusinessObjects Edge BI los responsables de la toma de decisiones podrán beneficiarse de herramientas de generación de informes, consultas y análisis por Internet u offline, sin tener que depender del departamento de TI (véase la Figura 1). Gracias a una interfaz web intuitiva, los usuarios podrán acceder a los datos de la empresa (presentados de manera sencilla), analizarlos mediante una función simple de señalar y pulsar y darles formato para cumplir los requisitos individuales de la empresa. Sus usuarios dispondrán de

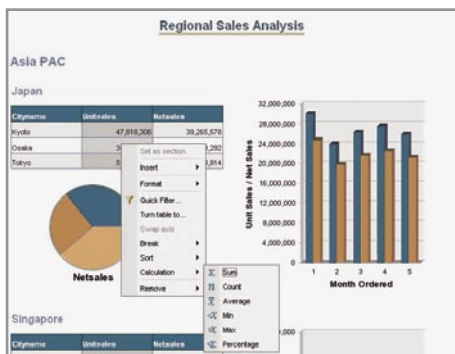


Figura 1: Mejore la productividad con acceso a datos activos en un navegador web

gran flexibilidad a la hora de acceder, dar formato e interactuar con los datos, ya sea online u offline. Las decisiones basadas en la intuición se sustituirán por decisiones precisas y basadas en una base de datos fiables. Gracias a las funciones de integración y calidad de los datos, los usuarios podrán estar seguros de que las decisiones que tomen estarán basadas en datos fiables.

Acceso a datos activos desde Microsoft Office para los usuarios

La incorporación de datos en presentaciones, hojas de cálculo y documentos es frecuentemente un proceso lento, sobre todo si se trata de actualizarlos. Con SAP BusinessObjects Edge BI, sus usuarios podrán acceder fácil y directamente a los datos activos de la empresa, lo que optimizará las herramientas habituales como Microsoft Office y Microsoft Office SharePoint Server 2007. Puesto que los datos son activos, se actualizan al instante sin perder las características de formato ni

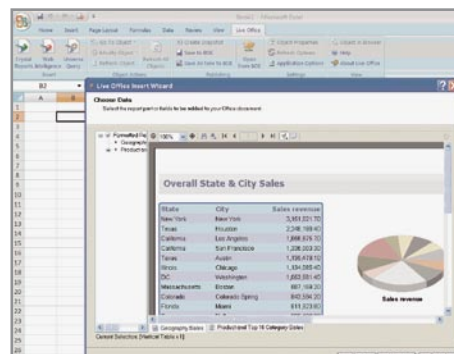


Figura 2: Mejore la productividad con acceso a datos activos desde Microsoft Office

los cálculos del documento Microsoft Office (véase la Figura 2). Además, su información es segura; sus compañeros sólo verán los datos a los que estén autorizados a acceder, ya sea dentro del cortafuegos de la empresa o mediante un despliegue vía extranet.

Funciones de análisis exhaustivas para los analistas de la empresa

Los analistas de la empresa dedican mucho tiempo a analizar y buscar información y necesitan un acceso rápido a grandes fuentes de datos multidimensionales y la capacidad de crear cálculos empresariales complejos. SAP BusinessObjects Edge BI proporciona a los analistas una amplia gama de funciones para conjuntos de datos multidimensionales, lo que les ayuda a responder rápidamente las preguntas de la empresa y a compartir sus análisis y su trabajo con los demás (véase la Figura 3).

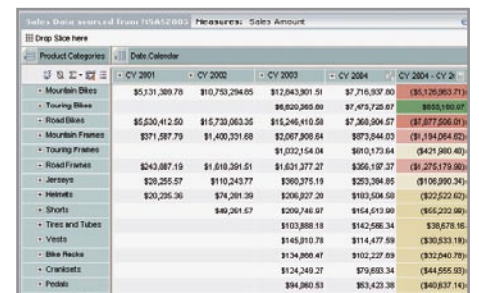


Figura 3: Capacite a los analistas de la empresa para realizar análisis complejos multidimensionales

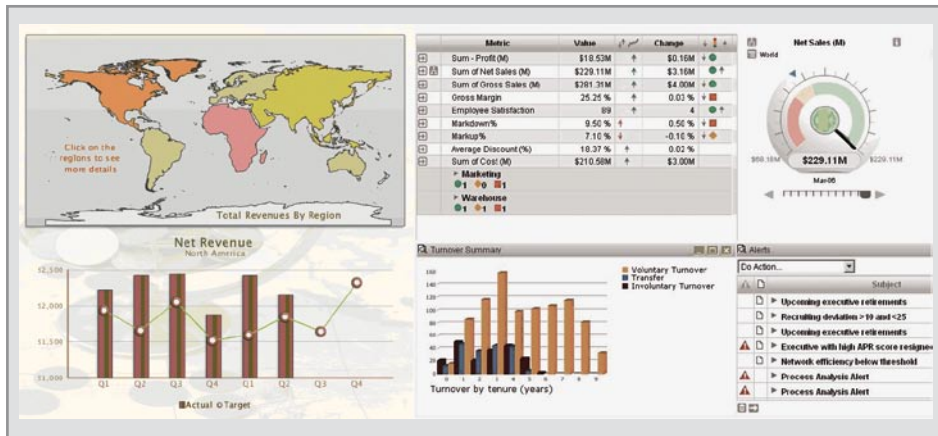


Figura 4: Utilice modelos y cuadros de mandos visuales para obtener información sobre los problemas y las oportunidades

Visualización de cuadros de mando interactivos para ejecutivos y directivos

SAP BusinessObjects Edge BI ayuda a los ejecutivos y directivos a distribuir cuadros de mando personalizados y visualizaciones impactantes. Cuenta con funciones intuitivas de señalar y pulsar, barras visuales e indicadores para ayudar a los usuarios a identificar nuevos retos y oportunidades. Los análisis hipotéticos permiten a los directores entender de forma proactiva el impacto de las decisiones antes de tomarlas, lo que detecta potencialmente tanto los problemas como las oportunidades críticas. Los usuarios también pueden presentar varios tipos de contenido de BI en una única vista para obtener una

perspectiva rápida y consolidada del rendimiento de su empresa (véase la Figura 4).

BI móvil para los usuarios de la empresa que se desplazan fuera de la oficina

SAP BusinessObjects Edge BI ayuda a los usuarios que se desplazan fuera de la oficina a suministrar su contenido a través de prácticamente cualquier dispositivo inalámbrico. Los usuarios pueden desglosar los datos e interactuar con informes y métricas para actuar inmediatamente. El despliegue es rápido, no necesita servidores adicionales y aprovecha por completo la seguridad subyacente de SAP BusinessObjects Edge BI. Se puede enviar una

notificación a los usuarios cuando se haya planificado o modificado un informe nuevo. Asimismo, los usuarios pueden definir los tipos de alertas que desean recibir por medio de su dispositivo móvil.

Un despliegue flexible optimiza sus inversiones actuales

SAP BusinessObjects Edge BI se ha diseñado para ofrecer un despliegue flexible en un solo servidor de Linux o Windows. Su arquitectura abierta aprovecha las fuentes de datos, las aplicaciones y las plataformas que ya posee. Por ejemplo, si la plataforma de desarrollo que ha elegido es Java, nuestra solución incluye un kit de desarrollo de software que le permite personalizar su sistema y adaptarlo a sus necesidades específicas. Si su portal corporativo está creado para funcionar con Microsoft Office SharePoint Server 2007, puede integrar BI de SAP BusinessObjects Edge BI y así permitir a sus usuarios visualizar contenido interactivo de BI en un único entorno. Independientemente de las aplicaciones que utilice actualmente para la gestión de las relaciones con el cliente, la planificación de recursos empresariales, la planificación financiera y otras operaciones, SAP BusinessObjects Edge BI le ofrece la flexibilidad para optimizar y potenciar estas inversiones.

DATOS SEGUROS, TRANSPARENTES Y COMPREENSIBLES

OBTENGA LA INFORMACIÓN CORRECTA EN EL MOMENTO ADECUADO

La información no es útil a no ser que pueda acceder a ella y comprenderla. Gracias a SAP BusinessObjects Edge BI, los usuarios de su empresa no tendrán que malgastar tiempo intentando entender las complejidades de su entorno de datos, sino que podrán beneficiarse de una abstracción de datos consolidada que los presenta en términos empresariales estandarizados de fácil comprensión (véase la Figura 5). Los usuarios de su empresa tendrán una mayor capacidad de análisis y generación de informes basados en información relevante.

SAP BusinessObjects Edge BI incluye un panel de contexto intuitivo para el análisis de la información que permite a sus usuarios entender de dónde proceden los datos y cómo se utilizan, lo que contribuye a garantizar una mayor perspectiva y fiabilidad en los datos que su empresa utiliza para tomar decisiones críticas.

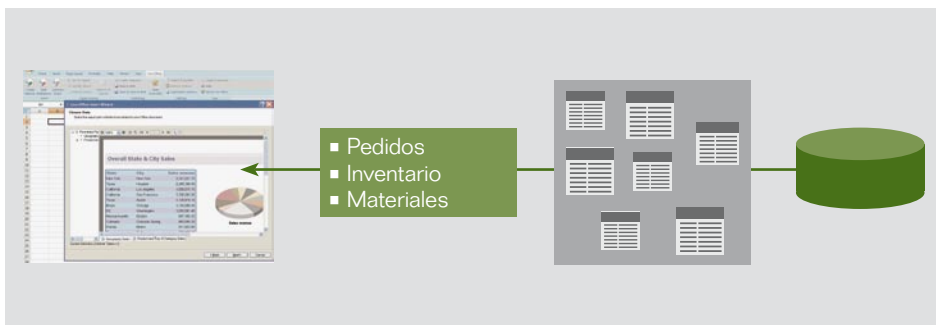


Figura 5: Datos presentados de forma fácil de entender para los usuarios

The rights the group "Marketing Management" has				
General	The Right To:	Inheritedly	Explicitly	Final Status
Add objects to the folder		Granted	-	Granted
View objects		Granted	-	Granted
Edit objects		Granted	-	Granted
Modify the rights users have to objects		Granted	-	Granted
Schedule the document to run		Granted	-	Granted
Delete objects		Granted	-	Granted
Define server groups to process jobs		Granted	-	Granted
Delete instances		Granted	-	Granted
Copy objects to another folder		Granted	-	Granted
Schedule to destinations		Granted	-	Granted
View document instances		Granted	-	Granted
Pause and Resume document instances		Granted	-	Granted
Securely modify rights users have to objects.		Granted	-	Granted
Reschedule instances		Granted	-	Granted
Schedule on behalf of other users		Granted	-	Granted
View objects that the user owns		-	-	Denied
Edit objects that the user owns		-	-	Denied
Modify the rights users have to objects that the user owns		-	-	Denied
Delete objects that the user owns		-	-	Denied
Delete instances that the user owns		Granted	-	Granted
View document instances that the user owns		-	-	Denied
Pause and Resume document instances that the user owns		-	-	Denied
Securely modify rights users have to objects that the user owns.		-	-	Denied

Figura 6: Acceso seguro y basado en roles a las funciones y datos adecuados

Una parte de una estrategia de BI con éxito es la seguridad de que los usuarios adecuados tienen acceso a la información correcta en el momento oportuno. SAP BusinessObjects Edge BI le ayuda a conseguirlo gracias a un acceso a la información y a funciones basadas en roles (véase la Figura 6).

Un solo paquete asequible le permite hacer frente de forma rápida y flexible a las diversas necesidades de sus usuarios en toda la empresa y en toda su cadena de valor externa.

SAP ha diseñado SAP BusinessObjects Edge BI utilizando una acreditada plataforma de inteligencia que proporciona un acceso seguro y gestionado a la información para los usuarios tanto de dentro como de fuera de la empresa. Gracias a protocolos de seguridad comunes como Lightweight Directory Access Protocol (LDAP), Microsoft Active Directory, Kerberos y los que proporciona Microsoft Windows NT, podrá proteger los datos a nivel de usuario, grupo, objeto e incluso fila. La información confidencial de su empresa queda a salvo, aunque a la vez es accesible.

UNA BASE DE DATOS FIABLES PARA RESPALDAR UNA TOMA DE DECISIONES CORRECTA

MEJORE LA PRECISIÓN DE LOS DATOS SUBYACENTES AL DESPLEGAR BI

Un aumento del nivel de precisión de los datos subyacentes en su despliegue de BI es esencial para la adopción de los usuarios y la credibilidad de la solución. Con la versión de SAP BusinessObjects Edge BI que incluye integración de datos, podrá integrar datos de fuentes dispares, así como depurar y verificar la calidad de los mismos, lo que proporciona una base de datos seguros y suministra a sus usuarios información precisa, fiable y oportuna.

Proporcione datos en cualquier lugar y en cualquier momento

SAP BusinessObjects Edge BI con integración de datos permite a las empresas medianas explorar, extraer, transformar y suministrar datos de forma sencilla. Gracias a la función de integración de datos, podrá mover fácilmente volúmenes de datos en tiempo real o en cualquier intervalo, lo que le permitirá gestionar y organizar sistemas de datos dispares a fin de obtener una única vista de la empresa.

Análisis de impacto

Una parte integral de SAP BusinessObjects Edge BI con integración de datos es la capacidad única de ver cómo un cambio en su fuente de datos puede afectar a la extracción, la transformación y la carga de (ETL), así como a los entornos de BI. La función de integración de metadatos proporciona un análisis de impacto completo, lo que le permitirá ver el efecto de los cambios en los sistemas fuente, así como en los informes de BI. Como resultado, podrá gestionar fácilmente los cambios en todo su entorno de BI (véase la Figura 7).

Trazabilidad de los datos

La trazabilidad de los datos es otra ventaja de SAP BusinessObjects Edge BI, que permite a los usuarios de la empresa ver el contexto de los datos en sus informes de BI. Los usuarios podrán ver cuándo se han actualizado los datos, cómo se calcularon y de dónde proceden: todo su historial hasta su fuente transaccional original. Esta visibilidad es crítica para que sus usuarios confíen plenamente en la información (véase la Figura 8).

Calidad de los datos

La función de calidad de los datos le permite centralizar la detección, la corrección y la prevención de problemas de datos en toda la empresa. Los usuarios pueden integrar la verificación de direcciones para ayudar a garantizar la integridad de los datos de contacto en cualquier nivel de país. Esta sólida función verifica de modo inteligente los datos de direcciones y recomienda posibles cambios de sus registros de datos. Esto supone una gran innovación para

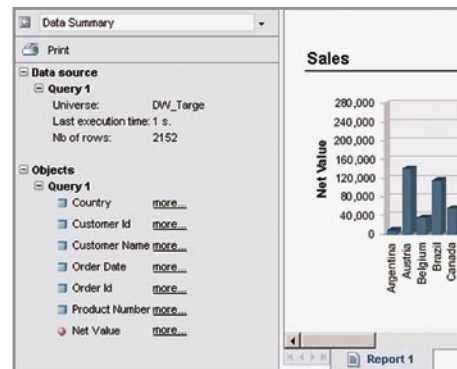


Figura 8: Visibilidad de trazabilidad de datos en los informes de Business Intelligence para disponer de información fiable

las empresas que tradicionalmente gestionan sus datos mediante procesos manuales en los que participan muchas personas. Gracias a la información precisa y oportuna, los usuarios de su empresa tendrán una base sólida para la toma de decisiones. Si desea más información acerca de la función de calidad de los datos, consulte el resumen de la solución *SAP BusinessObjects Edge BI con gestión de datos*.

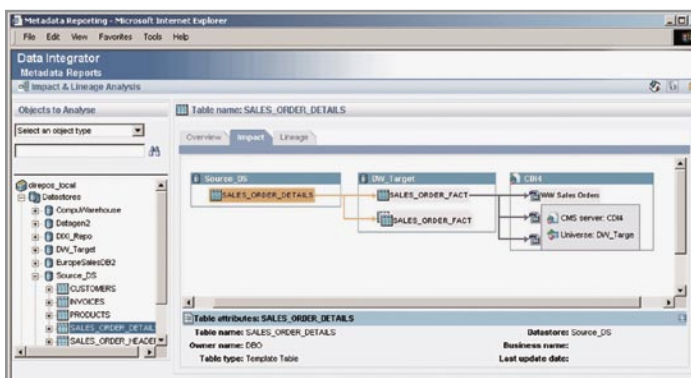


Figura 7: Un ejemplo que muestra cómo los cambios en la fuente de datos afectan a todo el entorno de Business Intelligence

OPCIONES DE DESPLIEGUE RÁPIDO PARA OBTENER VALOR EN MENOS TIEMPO

APLIQUE BI RÁPIDAMENTE A TODAS LAS APLICACIONES DE LÍNEA DE NEGOCIO EXISTENTES

La incorporación de datos en presentaciones, hojas de cálculo y documentos es frecuentemente un proceso lento, sobre todo si se trata de actualizarlos. Con el paquete estándar de SAP BusinessObjects Edge BI sus usuarios podrán acceder fácil y directamente a los datos activos de la empresa, lo que optimizará las herramientas habituales como Microsoft Office y Microsoft Office SharePoint Server 2007.

Diseñada para desplegarse rápidamente, SAP BusinessObjects Edge BI le permite obtener rápidamente las ventajas de BI. Este paquete asequible y completo le ofrece todo lo que necesita para empezar a cubrir sus necesidades de BI: desde una única instalación para todos los componentes hasta una sencilla ruta de actualización hacia una solución completa de business intelligence de SAP.

Puede elegir entre una gran variedad de paquetes de inicio rápido para acceder a una colección adaptada de plantillas y conexiones de datos que le ayudarán a aplicar rápidamente BI a sus aplicaciones de línea de negocio existentes o a satisfacer las necesidades específicas de cualquier sector. SAP y proveedores de confianza han creado los paquetes de inicio rápido para ayudarle a poner en marcha una BI **relevante** en un abrir y cerrar de ojos.



Con SAP BusinessObjects Edge BI los responsables de la toma de decisiones podrán beneficiarse de herramientas de generación de informes, consultas y análisis por Internet u offline, sin tener que depender del departamento de TI.

LA OPCIÓN PREFERIDA DE BUSINESS INTELLIGENCE

OBTENGA VENTAJA SOBRE LA COMPETENCIA

La versión de SAP BusinessObjects Edge BI que incluye integración de datos se ha diseñado para ayudarle a alcanzar el éxito continuo. Utilícelo para optimizar la función de auditoría integrada del sistema, para mejorar el rendimiento y facilitar el cumplimiento regulatorio.

Las soluciones SAP para pequeñas y medianas empresas se están convirtiendo rápidamente en la opción favorita de las empresas que desean mejorar sus procesos empresariales, descubrir oportunidades y obtener ventaja sobre la competencia. Utilizando las soluciones de Business Intelligence de SAP BusinessObjects obtendrá una perspectiva clara de todos los aspectos de sus operaciones para mejorar el rendimiento de la empresa.

Para obtener más información sobre las soluciones SAP para pequeñas y medianas empresas, visite nuestro sitio web en <http://www.sap.com/spain/contactsap>



Con la versión de SAP BusinessObjects Edge BI que incluye integración de datos, podrá integrar datos de fuentes dispares, así como depurar y verificar la calidad de los mismos, lo que proporciona una base de datos seguros y suministra a sus usuarios información precisa, fiable y oportuna.

50 093 412 esES (10/01)

© 2010 SAP AG. All rights reserved.

SAP, R/3, SAP NetWeaver, Duet, PartnerEdge, ByDesign, Clear Enterprise, SAP BusinessObjects Explorer, and other SAP products and services mentioned herein as well as their respective logos are trademarks or registered trademarks of SAP AG in Germany and other countries.

Business Objects and the Business Objects logo, BusinessObjects, Crystal Reports, Crystal Decisions, Web Intelligence, Xcelsius, and other Business Objects products and services mentioned herein as well as their respective logos are trademarks or registered trademarks of SAP France in the United States and in other countries.

All other product and service names mentioned are the trademarks of their respective companies. Data contained in this document serves informational purposes only. National product specifications may vary.

These materials are subject to change without notice. These materials are provided by SAP AG and its affiliated companies ("SAP Group") for informational purposes only, without representation or warranty of any kind, and SAP Group shall not be liable for errors or omissions with respect to the materials. The only warranties for SAP Group products and services are those that are set forth in the express warranty statements accompanying such products and services, if any. Nothing herein should be construed as constituting an additional warranty.

www.sap.com/spain/contactsap

THE BEST-RUN BUSINESSES RUN SAP™

